

# Vill du måla om?

Här kan du se vilka ritningar du behöver lämna in när du söker bygglov och hur de ska se ut.

# Checklista inför ansökan

## ☐ **Ansökan**

Du kan välja att ansöka via vår e-tjänst eller på en vanlig ansökningsblankett. Väljer du att ansöka på vanlig ansökningsblankett vill vi att du skickar en omgång av alla ritningar i A3-format till oss. Om du anger i ansökan att fakturan ska betalas av någon annan än den som söker behövs en fullmakt. E-tjänst och ansökningsblankett finns på:

[www.goteborg.se/ansokbygglov](http://www.goteborg.se/ansokbygglov)

## ☐ **Kulörbeskrivning**

Beskriv nuvarande och blivande kulör (NCS-kod) och eventuellt nytt material. Uppgifterna går att ange direkt på den vanliga ansökningsblanketten eller i ansökan om du söker via e-tjänsten.

## ☐ **Situationsplan**

Se exempelritning

## ☐ **Fasadritning skala 1:100**

Se exempelritning

## **Kort om fackmässiga ritningar**

Vi behöver ritningar som är:

- » Skalenliga och måttsatta
- » Ritade med datorbaserat verktyg (CAD) eller noggrant med linjal
- » Ritade på vitt olinjerat och orutat papper
- » Svartvita

Ritningarna ska vara i A3- eller A4-format och innehålla skallinjal och ritningshuvud. Det går bra att placera flera ritningar på samma sida om det får plats.

Vi tar helst emot dina ritningar digitalt.

Mer information om hur du ritat hittar du i broschyren "För dig som ska rita själv". Den finns på vår hemsida:

[www.goteborg.se](http://www.goteborg.se)

Fler handlingar kan behövas, men det här är en bra början!

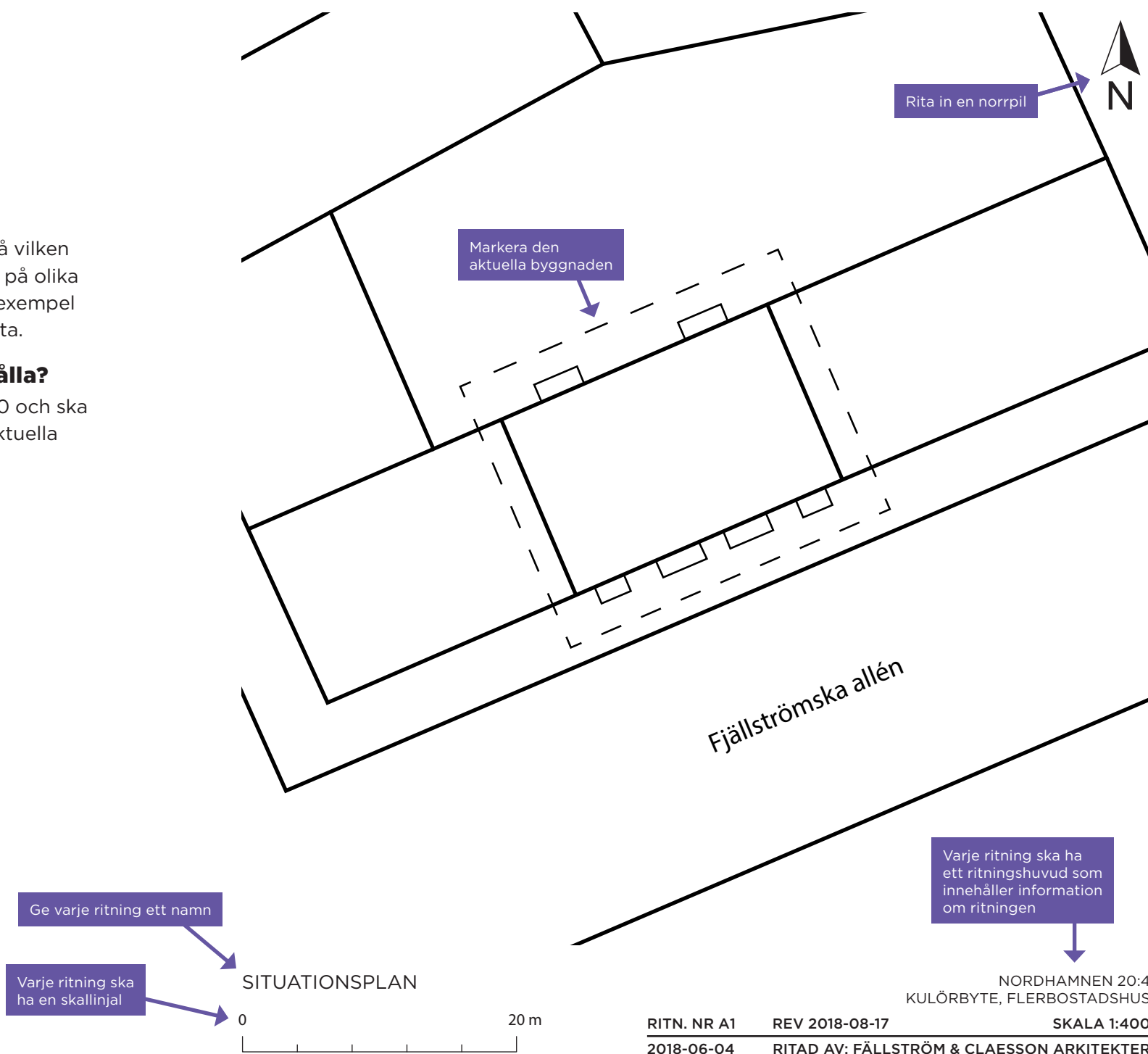
# Situationsplan

## Vad är en situationsplan?

En situationsplan visar byggnaden i sitt sammanhang. Den hjälper oss att förstå vilken byggnad ansökan gäller. Den kan se ut på olika sätt, så länge den är tydlig. Du kan till exempel använda ett flygfoto eller en vanlig karta.

## Vad ska situationsplanen innehålla?

Situationsplanen redovisas i skala 1:400 och ska innehålla en tydlig markering av den aktuella byggnaden.



Ge varje ritning ett namn

Varje ritning ska ha en skallinjal

SITUATIONSPLAN



Varje ritning ska ha ett ritningshuvud som innehåller information om ritningen

NORDHAMNEN 20:4  
KULÖRBYTE, FLERBOSTADSHUS

RITN. NR A1  
2018-06-04

REV 2018-08-17  
RITAD AV: FÄLLSTRÖM & CLAEISSON ARKITEKTER

SKALA 1:400

# Fasadritningar

## Vad är fasadritningar?

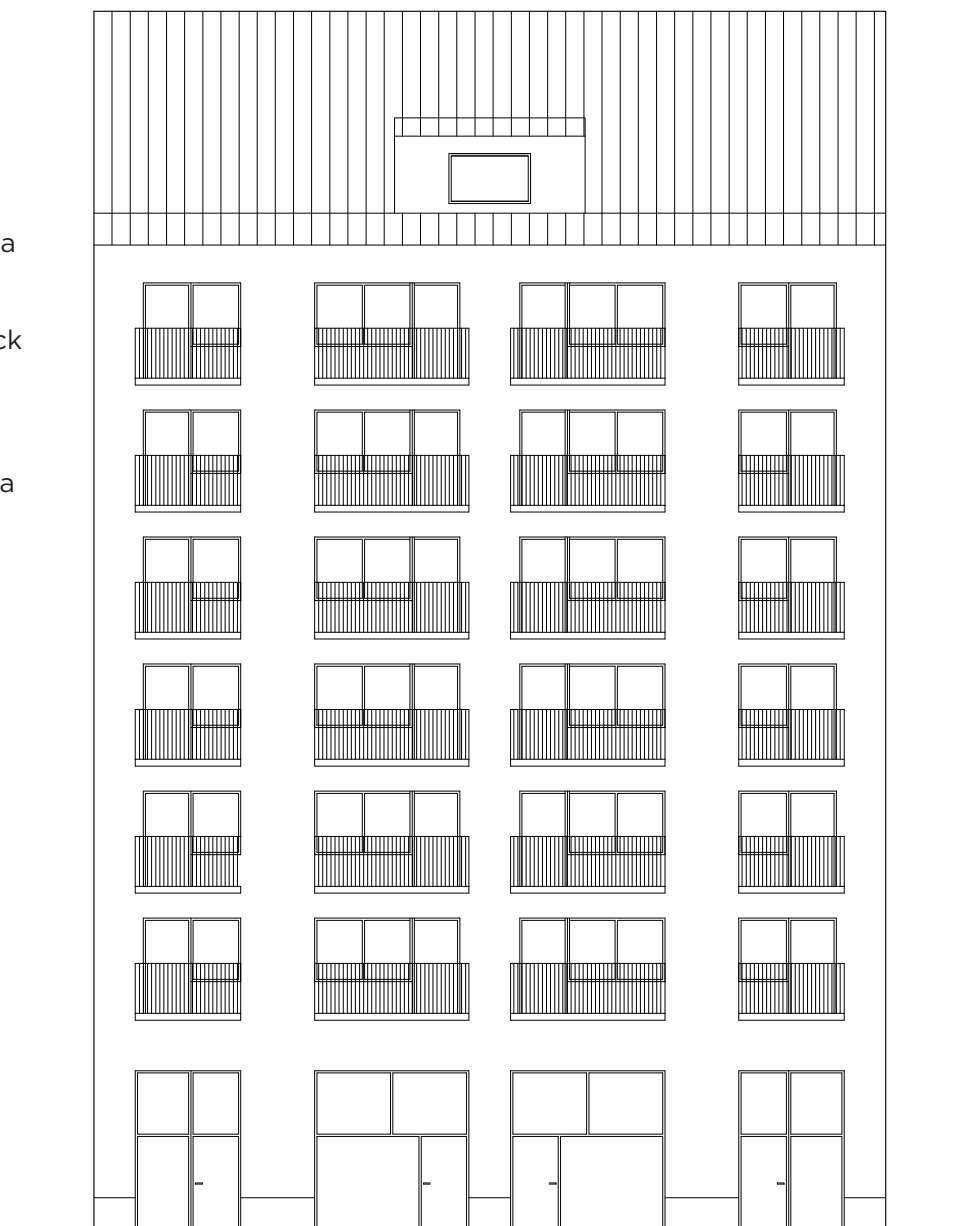
Fasadritningar visar byggnadens fasader sedda rakt framifrån.

Redovisa fasader mot alla relevanta väderstreck med material-och kulörbeskrivning.

## Vad ska fasadritningarna innehålla?

Fasadritningarna redovisas i skala 1:100 och ska innehålla:

- » Namn på fasad efter väderstreck
- » Material- och kulörbeskrivning
- » Marklinje
- » Skallinjal
- » Ritningshuvud



FASAD MOT SÖDER



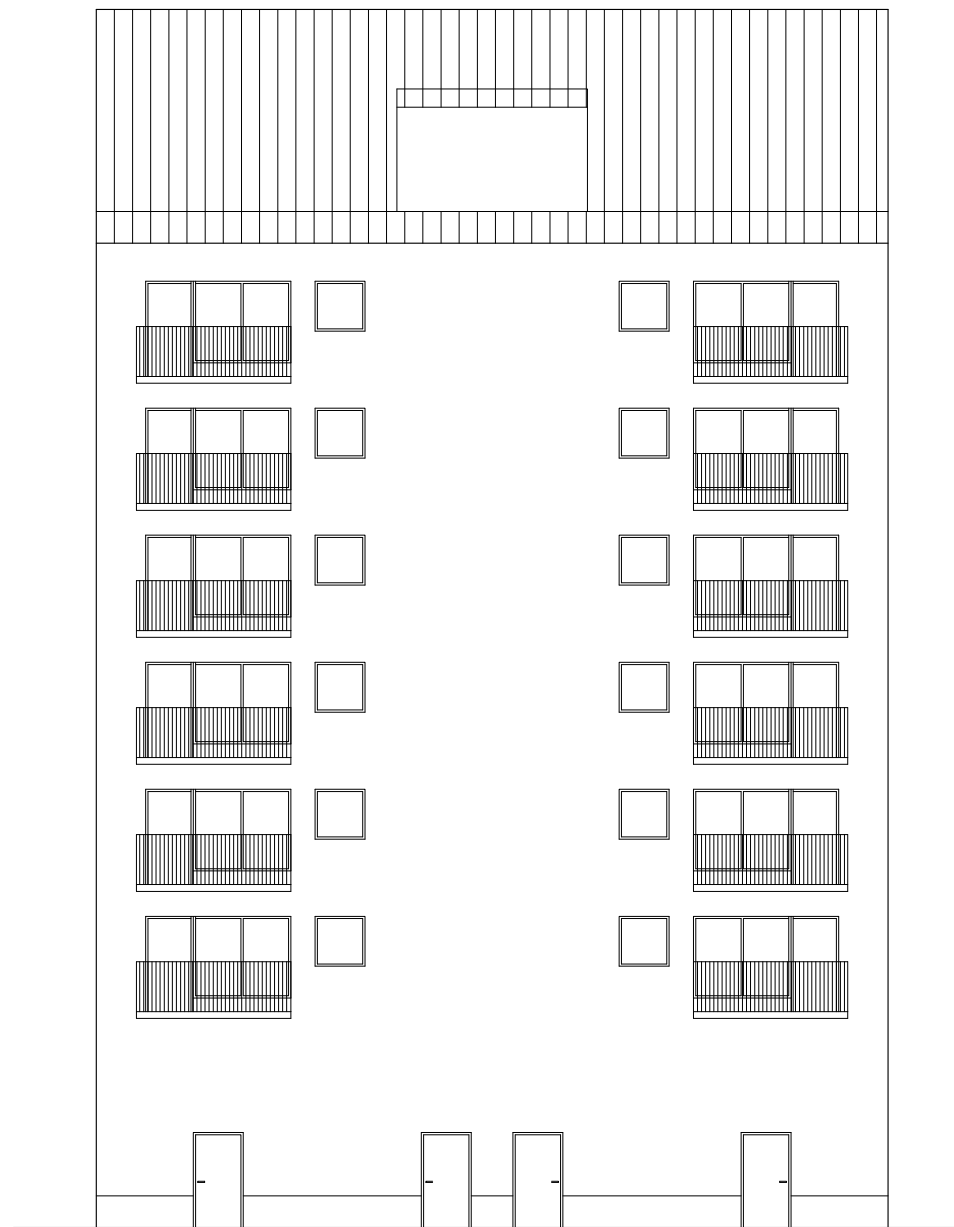
## MATERIAL- OCH KULÖRBESKRIVNING

Befintligt fasadmaterial: Puts

Befintlig fasadkulör: Ljusgrå, NCS S 1500-N

Ny fasadkulör: Grågrön, NCS S 2005-G70Y

Beskriv fasadmaterialet samt befintlig och ny kulör med beskrivning och NCS-koder.



**MATERIAL- OCH KULÖRBESKRIVNING**

Befintligt fasadmaterial: Puts  
Befintlig fasadkulör: Ljusgrå, NCS S 1500-N  
Ny fasadkulör: Grågrön, NCS S 2005-G70Y

FASAD MOT NORR



RITN. NR A3  
2018-06-04

REV 2018-08-17  
RITAD AV: FÄLLSTRÖM & CLAESSON ARKITEKTER

NORDHAMNEN 20:4  
KULÖRBYTE, FLERBOSTADSHUS

SKALA 1:100